



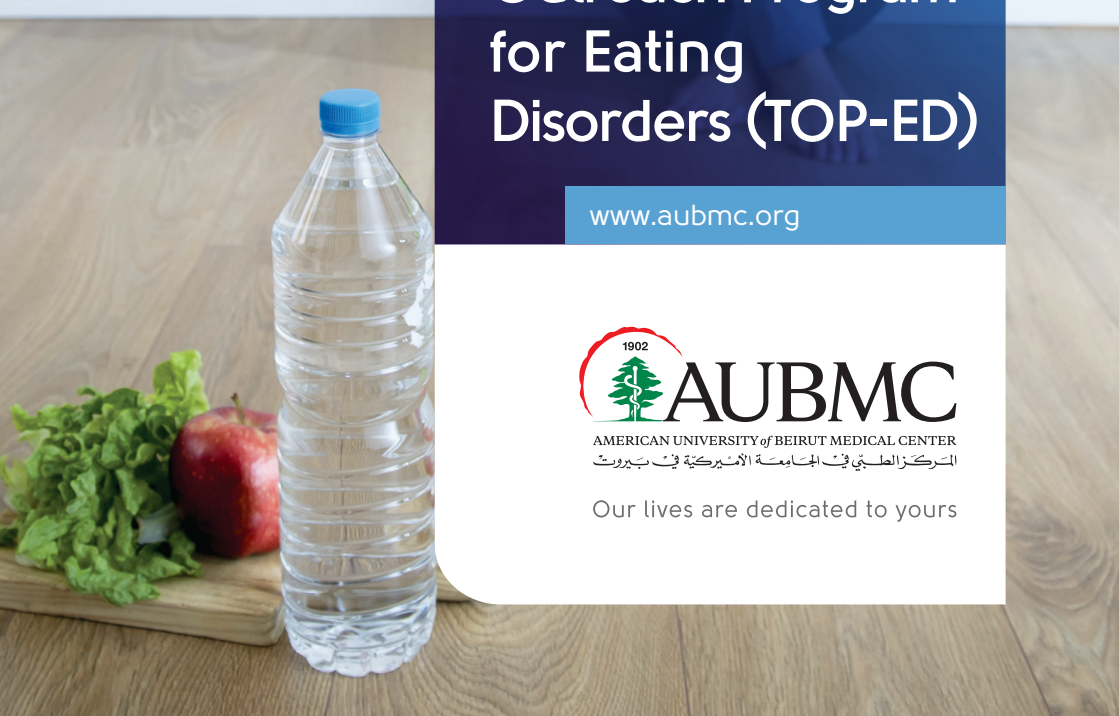
# Treatment and Outreach Program for Eating Disorders (TOP-ED)

[www.aubmc.org](http://www.aubmc.org)



AMERICAN UNIVERSITY of BEIRUT MEDICAL CENTER  
المركز الطبي في الجامعة الأمريكية في بيروت

Our lives are dedicated to yours





# What Are Eating Disorders?

Eating disorders are disturbances in attitudes and behaviors related to eating, weight, and body image. They are associated with medical and mental health complications. Individuals with eating disorders often experience other psychiatric disorders including depression, anxiety, or substance use. Eating disorders are serious but treatable mental illnesses which can affect people of all age, race, gender, ethnic, and socioeconomic groups.

There are different types of eating disorders all of which warrant early professional help. These include:

- **Anorexia Nervosa:** Individuals experiencing Anorexia Nervosa are preoccupied with weight loss. They typically impose strict dietary and possibly compensatory behaviors (e.g. excessive exercising, self-induced vomiting, misuse of laxatives, diuretics or diet pills) leading to significant weight loss.
- **Bulimia Nervosa:** Individuals experiencing Bulimia Nervosa are also preoccupied with weight loss. They engage in a cycle of bingeing behaviors (overindulgence in eating, typically over a short period of time) accompanied by a feeling of loss of control, guilt, and shame. The bingeing behaviors are followed with any of the compensatory behaviors described above. Their weight often fluctuates, yet it may remain within a normative range.
- **Binge Eating Disorder:** Individuals experiencing Binge Eating Disorder engage in binge eating behavior. Unlike individuals with Bulimia Nervosa, they do not engage in compensatory behaviors.
- **Other Specified Feeding and Eating Disorders (OSFED):** Individuals diagnosed with OSFED are those who display disordered eating behaviors that do not neatly fit all the criteria requirements for meeting any of the above categories. They experience the common psychological and/or medical complications associated with eating disorders.

**Signs of eating disorders include:**

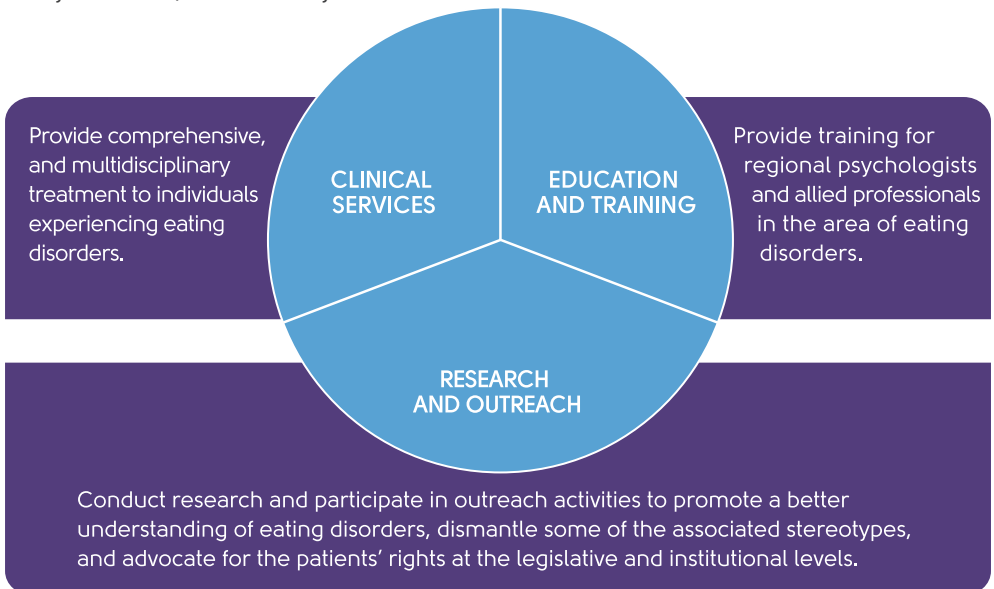
- Weight loss
- Brittle hair and nails
- Dry skin
- Anemia and muscle weakness
- Feeling cold most of the time regardless of the weather
- Fatigue
- Swelling around the cheeks or jaw, calluses on knuckles, damage to teeth and gums (signs of vomiting)
- Stomach and abdominal discomfort
- Constipation and/or digestive difficulties
- Infertility and/or menstruation problems
- Sleeping problems
- Emotional problems
- Irritability
- Concentration difficulties
- Injuries caused due to over-exercising

# AUBMC Eating Disorders Program

In collaboration with the Department of Clinical Nutrition, and the Department of Family Medicine at AUBMC, the Department of Psychiatry has taken the initiative to establish a program dedicated to providing specialized care to patients suffering from an eating disorder. The program will provide services which span across clinical, educational, research, and social/advocacy avenues.

## Philosophy and Mission

In the newly established Eating Disorders Program (EDP), we recognize the multifaceted nature of eating disorders which involve individual, familial, cultural, and global factors. We embrace the philosophy that eating disorders are not strictly about food, body, and weight. We also adopt the viewpoint that health may be achieved at every size. Our mission is to support patients on the pathway toward long-term recovery. Through research, educational, and outreach activities, we hope to promote a better understanding of the illness, in order to create an environment conducive to prevention, early detection, and recovery.



# Clinical Services

The Eating Disorders Program (EDP) at AUBMC adopts a multidisciplinary approach and provides individualized patient care based on the latest advances in eating disorders research. Patients are helped to normalize their eating behavior. In order to facilitate long-term recovery, patients' coping style and comorbid issues are also addressed. Family members and/or significant others are engaged in supporting the individual in the recovery process.

The treatment and level of care meets the needs of the patient and depend on the severity of the eating disorder. Services offered include the following:

Assessment	Inpatient hospitalization	Outpatient services
<ul style="list-style-type: none"> <li>• Our initial assessment is aimed at gauging eligibility for the EDP.</li> <li>• We assess the severity to determine the appropriate level of care.</li> <li>• In cases of severe underweight and/or medical complications, a referral is made to the psychiatric inpatient unit (PIU).</li> <li>• Follow up assessments are aimed at investigating the overall health needs in order to facilitate holistic care.</li> </ul>	<p>During inpatient hospitalization, an eating disorders protocol is administered as per the directives of the PIU attending psychiatrist, in consult with the Eating Disorders team.</p> <p>Primary goals during inpatient hospitalization include:</p> <ul style="list-style-type: none"> <li>• Weight restoration</li> <li>• Medical stabilization</li> <li>• Providing psychoeducation to individuals and families</li> </ul>	<p>Patients may benefit from one or more of the following:</p> <ul style="list-style-type: none"> <li>• Individual psychotherapy</li> <li>• Group psychoeducation and psychotherapy</li> <li>• Family therapy or parent support</li> <li>• Nutrition, education, and therapy</li> <li>• Medical and/or psychiatric follow up</li> </ul>

# Who can benefit from this program?

Our program offers treatment to patients with symptoms of anorexia nervosa, bulimia nervosa, or other specified feeding and eating disorders. We see patients from all age groups.

People with an eating disorder or those who suspect they may have a problem with their eating behaviors should consult the EDP as they will be screened to see if they can benefit from the services provided.

# Location and Appointment Scheduling

If you feel you personally may have an eating disorder or care about someone who has, do not hesitate to contact us. We at the Eating Disorders Program at AUBMC are dedicated to helping you achieve sustainable recovery.

The Eating Disorders Program is located at AUBMC, Department of Psychiatry, Building 56. To schedule an appointment, contact us on 01 - 759 620. Please mention your interest to schedule an appointment with a clinician in the Eating Disorders Program.

For inquiries, please contact us at: [rg34@aub.edu.lb](mailto:rg34@aub.edu.lb).

# Meet our team

The team consists of clinical psychologists, a family medicine specialist, and a dietitian – all of whom are trained in the provision of eating disorder services. Consultations are also available as needed from other medical specialties at AUBMC.

**Core team members include:**



**GHINA ISMAIL, PSY.D.**  
**PROGRAM DIRECTOR**

Dr. Ghina Ismail is a Clinical Psychologist, registered with the College of Psychologists of Ontario. She completed her doctoral degree at James Madison University in 2008 and has been a faculty member within the Department of Psychiatry at AUBMC since July of 2014. She also serves as the director for psychosocial services at the psychiatric inpatient unit. Her specialty areas include eating disorders, developmental trauma, and issues of spirituality. Dr. Ismail received training in interpersonal, cognitive-behavioral, dialectical-behavioral and trauma focused interventions including Eye Movement Desensitization and Reprocessing (EMDR) and Sensorimotor Processing (a bodily based modality). Before joining AUBMC, she worked in a specialized Eating Disorders clinic in Ontario.



**RASSIL GHAZZAOUI, MA**  
**PROGRAM COORDINATOR**

Ms. Rassil Ghazzaoui is a Clinical Psychologist within the Department of Psychiatry and the Bariatric Unit in the Surgery Department at AUBMC. She obtained her M.A. degree in Clinical Psychology from Columbia University. She received further training at the Psychiatric Institute/Columbia University Medical Center in New York. Rassil is currently seeing patients with Eating Disorders under the supervision of Dr. Ismail. She is also the coordinator of the Psychosis Recovery Outreach Program (PROP), a specialized psychosis program at AUBMC.



**MAY SAKR MAALOUF, MS  
DIETITIAN**

Ms. May Sakr Maalouf is a licensed dietitian practicing in the Department of Clinical Nutrition at the American University of Beirut Medical Center (AUBMC) since 2001. May is a member of the American Society for Parenteral and Enteral Nutrition (ASPEN), a member in the Lebanese Academy for Nutrition and Dietetics (LAND), and a former member of the Lebanese Colloquium jury for dietitians. May provides training to dietetic interns and international visiting dietitians. She is a speaker in multiple national conferences on nutrition in pregnancy, breastfeeding, and diabetes among other topics. May has received a certified training in eating disorders. Recently, she completed an observership in two eating disorders' centers in France (Raymond Poincaré and Institut Mutualiste Montsouris).



**JIHANE NA'OUS, MD  
FAMILY PHYSICIAN**

Dr. Jihane Naous is a Family Medicine Specialist who graduated from Saint Joseph University in Lebanon. She completed a fellowship in Adolescent Medicine in Nicklaus Children's hospital in Miami-Florida during the period when she was in charge and was training patients with eating disorders in outpatient and inpatient settings. She also participated weekly in eating disorders' multidisciplinary meetings. Dr. Naous holds the Arab Board in Family Medicine, and she is currently a Clinical Associate in the Department of Family Medicine at AUBMC. She is also a Clinical Advisor at Marsa Sexual Health Center. Her main areas of expertise are adolescent medicine, eating disorders, transition of chronic diseases from pediatrics to adult care, adolescent gynecology, sexual health, sexually transmitted diseases, and dealing with risk taking behaviors.



### ماي صقر معلوف، ماجستير (MA) أخصائية تغذية



السيدة ماي صقر معلوف هي أخصائية تغذية مرخصة في قسم التغذية العيادي في AUBMC منذ العام 2001. السيدة معلوف عضو في الجمعية الأمريكية للتغذية الوريدية والمعوية (ASPEN)، وعضو في الأكاديمية اللبنانية للتغذية وعلم التغذية (LAND) وعضو سابق في لجنة تحكيم الندوة اللبنانية لأطباء التغذية. وتشرف د. معلوف على تدريب التلامذة المتدرجين في مجال الحماية واطباء التغذية الدوليين الزائرين. وقد حاضرت في العديد من المؤتمرات الوطنية حول مواضيع عدة منها التغذية أثناء الحمل والرضاعة الطبيعية والسكري. كما تلقت تدريباً متخصصاً في اضطرابات الأكل تضمن مراقبة في اثنين من مراكز اضطرابات الأكل في فرنسا (Raymond Poincare and Institut Mutualiste Montsouris).

### الدكتورة جيهان ناعوس، دكتوراه في الطب طبيبة الأسرة



الدكتورة جيهان ناعوس هي أخصائية طب الأسرة وتخرجت من جامعة القديس يوسف في لبنان. واثناء فترة تخصصها في طب المراهقين في مستشفى نيكولاس للأطفال في ميامي- فلوريدا تولت المسؤولية عن المرضى الذين يعانون من اضطرابات الأكل في العيادات الخارجية ووحدة الاستشفاء الداخلية. كما شاركت أسبوعياً في اجتماعات الاضطرابات متعددة التخصصات. الدكتورة ناعوس حائزة على شهادة المجلس العربي في طب الأسرة، وهي حالياً مشاركة عيادية في قسم طب الأسرة في AUBMC كما انها مستشارة عيادية في مركز مرسى للصحة الجنسية. وتشمل مجالات تخصصها طب المراهقين، واضطرابات الأكل، وانتقال الأمراض المزمنة من الأطفال إلى البالغين، وأمراض النساء المراهقين، والصحة الجنسية، والأمراض المنقولة جنسياً والتعامل مع السلوكيات المخاطرة.

## تعرف على فريقنا

### غنى إسماعيل، دكتوراه في علم النفس مديرة البرنامج



الدكتورة غنى إسماعيل هي معالجة نفس عيادية، مسجلة لدى كلية علماء النفس في أونتاريو. أكملت شهادة الدكتوراه في James Madison University جامعة جيمس ماديسون في عام 2008، وأصبحت عضو في هيئة التدريس في قسم الطب النفسي في AUBMC منذ يوليو من العام 2014. تعمل د. إسماعيل كمديرة للخدمات النفسية والإجتماعية في وحدة الإستشفاء النفسي الداخلية. وتشمل مجالات تخصصها اضطرابات الأكل، والصدمات التنموية، والعلاقة بين علم النفس والدين. وقد تلقت الدكتورة إسماعيل التدريب في العديد من المدارس العلاجية منها المعرفي السلوكي، والجدلي السلوكي، والعلاجات المختصة بآثار الصدمات النفسية، نذكر منها (EMDR) والمعالجة الحسية (طريقة مرتكزة على الجسد). وقد عملت الدكتورة اسماعيل قبل انضمامها إلى AUBMC في عيادة متخصصة باضطرابات الأكل في أونتاريو.

### رسيل غزاوي، ماجستير (MA) منسقة البرنامج



السيدة رسيل غزاوي هي معالجة نفس عيادية في قسم الطب النفسي في الوحدة الجراحية لمعالجة السمثة المفرطة. حصلت على شهادة الماجستير في علم النفس من جامعة كولومبيا. ومن ثم عملت في المركز الطبي النفسي في جامعة كولومبيا - نيويورك. تعالج السيدة غزاوي حاليا مرضى في اضطرابات الأكل تحت إشراف الدكتورة إسماعيل، كما انها منسقة برنامج الذهان التخصصي التابع لـ AUBMC PROP .

# من يستطيع الاستفادة من هذا البرنامج؟

يقدم برنامجنا العلاج للمرضى الذين يعانون من أعراض القهم العُصابي، والنهام العُصابي، وحالات الأكل والتغذية غير المصنفة في أماكن أخرى. نرى المرضى من جميع الفئات العمرية.

ننصح الأشخاص الذين يعانون من اضطرابات في الأكل أو الذين يشكون بأن لديهم مشكلة في سلوكياتهم الغذائية باستشارة الاخصائيين في برنامجنا حيث يتم اجراء الفحوصات اللازمة لتحديد ماهية احتياجات المريض وما اذا كان برنامجنا ملائماً لتلبية تلك الاحتياجات.

## الموقع وتعيين المواعيد

سواء كنت تعاني شخصياً من اضطرابات في الأكل أو كنت على صلة بشخص يعاني من المرض، لا تتردد بالإتصال بنا. نحن في برنامج اضطرابات الأكل في المركز الطبي في الجامعة الأمريكية في بيروت نسخر كافة جهودنا وكفاءتنا من أجل تأمين المساعدة والدعم الذي تحتاجه من أجل تحقيق الشفاء الدائم.

لتعيين موعد يرجى الإتصال على: 01 - 759 620 أو زيارة قسم الطب النفسي في المركز الطبي في الجامعة الأمريكية في بيروت، بيروت، لبنان.

للمزيد من المعلومات، يمكنكم الإتصال بنا عبر البريد الإلكتروني: [rg34@aub.edu.lb](mailto:rg34@aub.edu.lb).

عند الإتصال بنا ومن أجل تسهيل سرعة العودة بالرد المناسب ، من الضروري ان تذكروا رغبتكم بتحديد موعد مع احد الاخصائيين في برنامج ال Eating Disorders .

## الخدمات العيادية

يتبنى برنامج اضطرابات الأكل (EDP)، الذي يقع في المركز الطبي في الجامعة الأميركية في بيروت، نهجاً متكاملًا، إذ يتألف فريق العمل من ذوي التخصصات المتعددة. ويسعى البرنامج لتوفير الرعاية المستندة لأحدث التطورات العلمية مع الأخذ بعين الإعتبار خصوصية كل فرد واحتياجاته. يشتمل العلاج على ثلاثة محاور – الأول: تشجيع المرضى على اتباع نظام غذائي منتظم، الثاني: معالجة القضايا النفسية المرتبطة باضطراب الأكل، الثالث: مساعدة المرضى على ادراك وتغيير الأفكار والسلوكيات التي قد تسهم في الاضطرابات.

يتم تكييف نوع العلاج ومستوى الرعاية بحسب عوارض المريض. كما يتم تشجيع عائلة المريض على لعب دور فاعل في العلاج. وتشمل الخدمات المقدمة ما يلي:

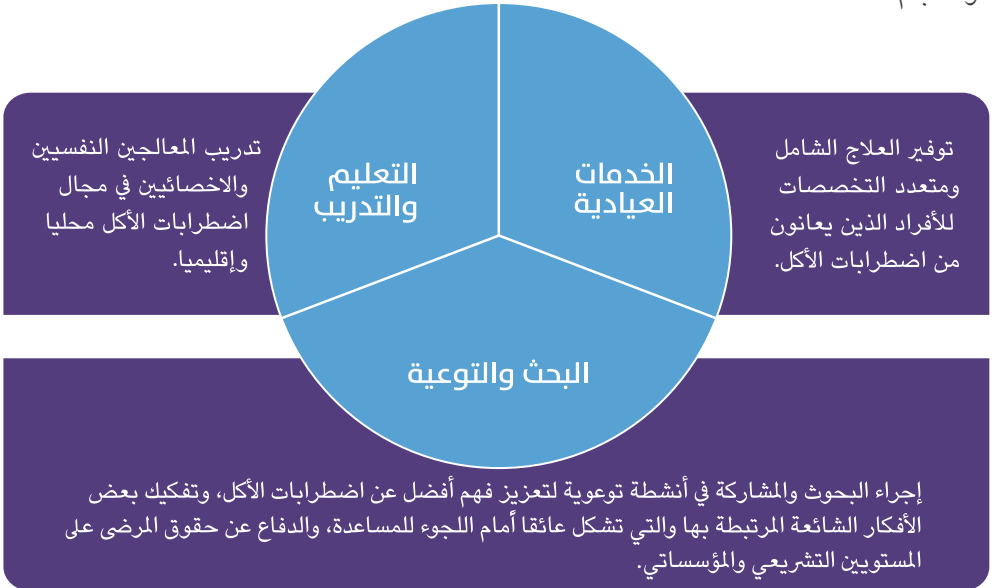
التقييم	الاستشفاء الداخلي	الخدمات العلاجية الخارجية
<ul style="list-style-type: none"> <li>• يهدف تقييمنا الأولي إلى تحديد أهلية المريض لبرنامجنا.</li> <li>• نقيّم حدة الاضطراب لتحديد المستوى المناسب من الرعاية.</li> <li>• في حالات نقص الوزن الشديد و/أو المضاعفات الطبية، تتم إحالة المريض إلى وحدة الإستشفاء النفسي الداخلية (PIU).</li> <li>• تهدف التقييمات اللاحقة إلى تحديد الإحتياجات الصحية العامة من أجل توفير الرعاية الشاملة.</li> </ul>	<p>أثناء العلاج في المستشفى الداخلي، يتم تطبيق بروتوكول اضطرابات الأكل وفقاً لتوجيهات الطبيب النفسي المشرف على وحدة الإستشفاء النفسي الداخلية، بالتشاور مع فريق اضطرابات الأكل. تشمل الأهداف الأولية للعلاج في وحدة الطب النفسي ما يلي:</p> <ul style="list-style-type: none"> <li>• استعادة الوزن</li> <li>• استقرار الوضع الصحي</li> <li>• تثقيف الافراد والأسر</li> </ul>	<p>قد يستفيد المرضى من واحد أو أكثر من الخدمات التالية:</p> <ul style="list-style-type: none"> <li>• العلاج النفسي الفردي</li> <li>• العلاج النفسي ضمن مجموعات</li> <li>• العلاج الأسري</li> <li>• الدعم المعنوي لأفراد العائلة</li> <li>• تثقيف الفرد وعائلته</li> <li>• حول طبيعة المرض</li> <li>• وبعض المفاهيم الخاطئة المرتبطة به</li> <li>• التثقيف الغذائي</li> <li>• العلاج الدوائي</li> </ul>

# برنامج اضطرابات الأكل في المركز الطبي في الجامعة الأمريكية في بيروت (AUBMC)

بالتعاون مع قسم التغذية العيادي وقسم الطب العائلي في AUBMC، قام قسم الطب النفسي في المركز الطبي في الجامعة الأمريكية في بيروت بأخذ المبادرة في تأسيس برنامج يهدف لتأمين عناية خاصة للمرضى الذين يعانون من اضطرابات الأكل. يؤمن برنامجنا خدمات عيادية وأكاديمية وتنقيفية واجتماعية متنوعة.

## الفلسفة والرسالة

نحن في برنامج اضطرابات الأكل (EDP) الجديد ندرك أن اضطرابات الأكل ليست محصورة في موضوع الطعام او في نظرة الانسان السلبية لجسمه ووزنه، بل انها اضطرابات متعددة الوجة، تنطوي على جوانب نفسية وعائلية وثقافية. كما اننا نعتد وجهة النظر القائمة على امكانية تحقيق الصحة في كل الأجسام والأوزان والأحجام.



# ما هي اضطرابات الأكل؟

اضطرابات الأكل هي عبارة عن اضطرابات في السلوكيات والاعتقادات المتعلقة بالأكل، والوزن، وصورة الجسم، تصبحها عادة مضاعفات صحية ونفسية. غالباً ما يعاني المصابون باضطرابات الأكل من أمراض نفسية أخرى، منها الاكتئاب والقلق، والإيمان. تعدّ اضطرابات الأكل من الأمراض النفسية الخطيرة التي من الممكن معالجتها، وهي قد تصيب جميع الناس من كافة الأعمار، والأعراق، والأجناس، والمستويات الاقتصادية والاجتماعية.

هناك عدة انواع من اضطرابات الأكل التي تتطلب معالجة مختصة باكرة ومنها:

- **القهم العُصابي (فقدان الشهية العصبي - Anorexia Nervosa):** يتمحور تفكير مرضى القهم العُصابي حول موضوع فقدان الوزن. ويفرض مرضى القهم العصبي قيوداً صارمة على كمية الطعام الذي يتناولونه ونوعيته. كما يمارسون سلوكيات تعويضية منها الإفراط في ممارسة الرياضة، والتقيؤ المتعمد، وسوء استعمال المسهلات أو مدرات البول أو حبوب تخفيض الوزن. تؤدي كل هذه السلوكيات إلى نقص حاد في الوزن.
- **النهام العُصابي (الشراهة العصبي - Bulimia Nervosa):** يتمحور أيضاً تفكير مرضى النهام العُصابي حول موضوع فقدان الوزن. ويُقبل مرضى النهام العصبي على نوبات متواترة من الأكل بشراهة، تتمثل في الإفراط في تناول الطعام خلال مدة زمنية قصيرة نسبياً، يتبع ذلك شعور بفقدان السيطرة والذنب والعار، يليه محاولة اتباع حمية غذائية أو بعض السلوكيات التعويضية الموصوفة أعلاه.
- **اضطراب نوبات الدقر (الأكل الشراهة - Binge Eating Disorder):** يقبل المصابون بهذا المرض على الأكل الشراهة. على عكس مرضى النهام العُصابي، لا يمارس مرضى اضطراب نوبات الدقر سلوكيات تعويضية.
- **حالات الأكل والتغذية غير المصنفة في أماكن أخرى (Specified Feeding and Eating Disorders - OSFED)** يعاني مرضى حالات الأكل والتغذية غير المصنفة في أماكن أخرى من اضطرابات في السلوكيات الخاصة بالأكل لا تتبع المعايير الكاملة لأي من الاضطرابات المصنفة أعلاه، لكنها ليست اقل خطورة، إذ يعاني مرضى الـ OSFED من المضاعفات النفسية والطبية المرتبطة باضطرابات الأكل.

## مؤشرات اضطراب الأكل تتضمن:

- فقدان الوزن
- شعر متقصف وأظافر هشّة
- جلد جاف
- فقر الدم وضعف العضلات
- الإحساس بالبرد في معظم الأحيان بغض النظر عن الطقس
- الشعور الدائم بالإرهاق والأرق
- تورم حول الخدين أو الفك، والنسيج على المفاصل، والضرر للأسنان واللثة (علامات القيء)
- انزعاج في المعدة والبطن
- الإمساك أو مشاكل في الجهاز الهضمي
- العقم أو مشاكل في الحيض
- مشاكل النوم
- مشاكل نفسية
- سرعة الإنفعال
- صعوبة في التركيز
- الإصابات الناجمة عن الإفراط في ممارسة الرياضة



# برنامج اضطرابات الأكل

[www.aubmc.org](http://www.aubmc.org)



AMERICAN UNIVERSITY of BEIRUT MEDICAL CENTER  
المرکز الطبي في الجامعة الأمريكية في بيروت

كلنا سلامة صحتكم

